

Handbuch  
Innenarchitektur  
2015/16

30 Jahre  
BDIA Handbuch  
1985–2015



**BDIA** Bund  
Deutscher  
Innen  
Architekten



**Dorothee Maier**

Dipl.-Ing. (FH) Innenarchitektin BDIA



Raumskulptur bei Nacht

# Showroom Friends

## Büro

meierei Innenarchitektur | Design,  
München  
www.meierei.org

## Büroprofil

„Es ist nicht teuer, eine gute Umgebung zu schaffen. Teuer ist es, in der falschen Umgebung zu leben.“

In diesem Credo treffen sich die Ziele unserer Kunden mit unseren eigenen Zielen.

## Beteiligte

Andreas Utzmeier,  
Dipl.-Ing. (FH) Innenarchitektur,  
Susanna Riede,  
Dipl.-Ing. (FH) Innenarchitektur

## Auftraggeber

Bauwerk Capital GmbH & Co. KG

## Fotos

Sorin Morar, München

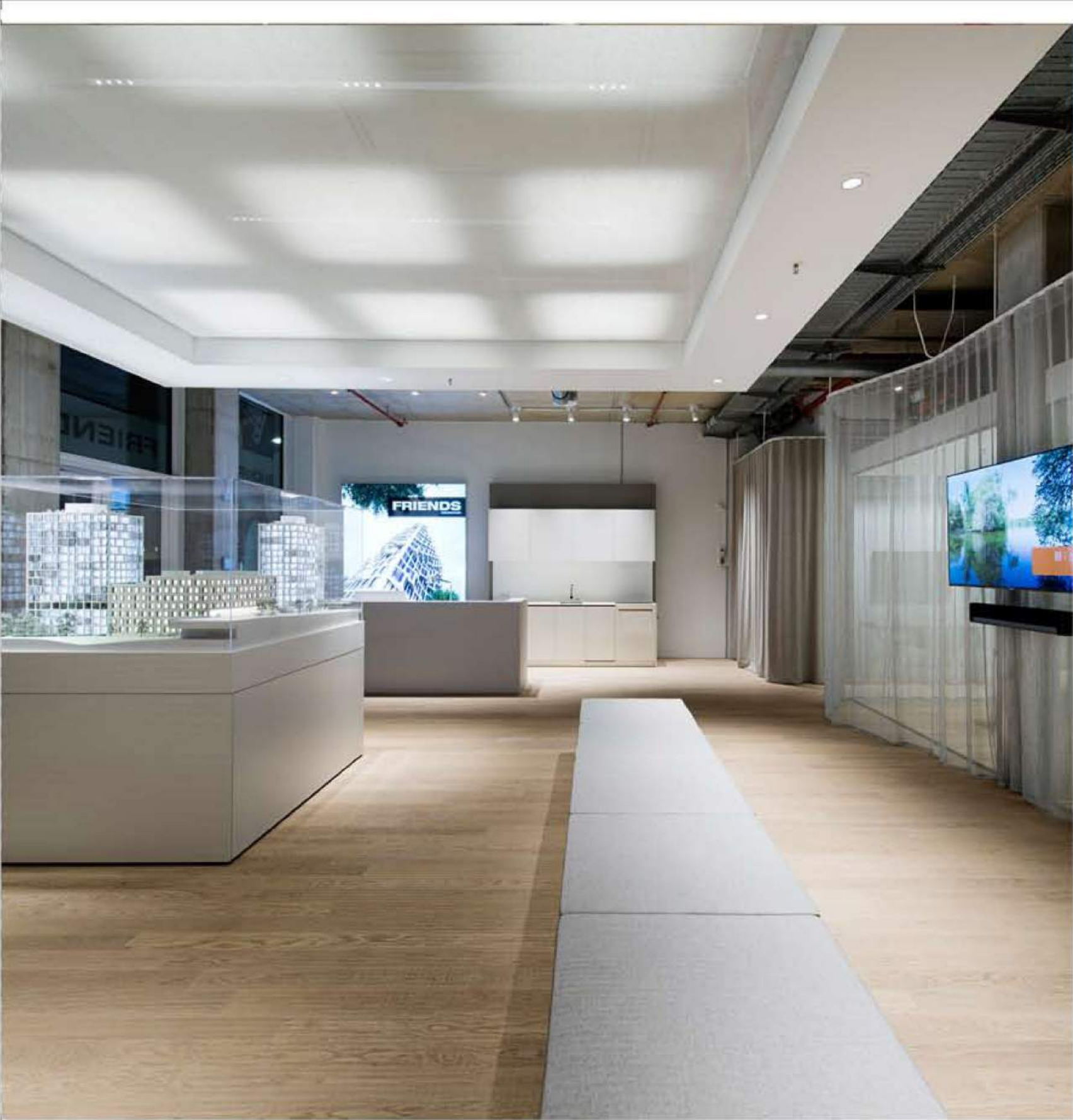
## Text

Dorothee Maier, München

## Loft für Immobilienberatung, München

Im Showroom Friends werden Wohnungen verkauft. Das Loft liegt direkt an dem Quartier, das bebaut wird, damit die Kunden das Entstehen ihrer neuen Immobilie mit dem Namen „Friends“ verfolgen können. Ein Ort der Information und Beratung, aber auch ein Ort, der Wohnlichkeit und Privatsphäre ausstrahlt. Den repräsentativen Businesscharakter erhält der Raum durch die offene Struktur, eine Raumhöhe von 3,90 m und die großen Glasfronten. Um die temporäre Nutzung der Fläche zu zeigen, wurden die Installationseben an der Decke sichtbar belassen. Die Glaseinbauten liegen zentral und gliedern den Großraum in einen Dreispänner: vorne Empfang und Lounge mit Architekturmodell, mittig dezent verhüllte Besprecher und rückwärtig Backoffice mit Infrastruktur. Der Showroom erhielt Ausstattungszitate, die später auch in den Wohnungen zu finden sein werden: Eichendielen, Raumtrennungen durch Vorhänge und eine edle Designküche. Raumprägende Elemente sind der weiß geölte Eichenboden und die







Blick in Richtung Besprecher und Backoffice



Dezente Office-Möblierung vor raumhohen Lodenvorhängen



Grundriss

raumhohen Vorhänge aus rehbraunem Loden und transparentem, technischem Gewebe. Der Boden liegt weitläufig über die gesamte Präsentationsfläche von 171 qm und gibt dem Raum eine verbindliche Atmosphäre. Die großzügigen Textilflächen mit einer Höhe von 3,20m haben neben der wohlnlichen auch eine akustische Wirkung. Je nach Lichtsituation ändert sich die Transparenz des Zentrums, bei Tag verdichtet sie sich, nachts wird der Beratungsbe- reich zur Raumsulptur.

### Showroom Friends **Loft für Immobilienberatung**

Im Showroom Friends werden Immobilien verkauft. Das Loft ist ein Mix aus Office und Wohnung. Der Großraum wurde als Dreispänner gegliedert: vorne Empfang und Lounge mit Architekturmodell, zentral dezent verhüllte Besprecher und rückwärtig Backoffice mit Infrastruktur.





Wertige Materialien prägen das Loft