



1 Links: Die 25 mm starken Klimatelemente aus Lehm wurden an den Brettsperrholzwänden befestigt.

2 Das Ergebnis: Harmonische Oberflächen aus Lehm.



Wohlfühlklima im Trockenbau

Wandheizungen erwärmen oder kühlen Räume auf besonders angenehme Weise und schaffen – gerade in Kombination mit Lehmputzen – ein Wohlfühlklima. Mit einem speziellen Klimatelement lässt sich ein solches System auch im Trockenbau errichten.

Ein Beispiel für die steigende Bedeutung des Trends zu gesundem Innenausbau mit zusätzlicher Behaglichkeit ist das vermehrte Interesse an Wandheizungen nicht nur für den privaten Wohnhausbau und die Renovierung, sondern auch für gewerbliche Objekte. So wurde das Lehm-Wandheizung-Trockenbausystem von WEM schon in verschiedenen Hotels und Gastronomieobjekten eingesetzt. Diese Hotels, Restaurants und Ferienwohnungen bieten interessierten Bauherren in der Entscheidungsphase die Möglichkeit, die angenehme Strahlungswärme der Wandheizung einfach vorab einmal auszuprobieren.

Ökologische Holzbauweise

Das Dachgeschoss im Westflügel des Hotel und Gasthofs zur Post in Aschheim erhielt 13 neue Gästezimmer und eine darüber liegende Suite, die in ökologischer und nachhaltiger Holzbau-

weise aus Massivholzelementen errichtet wurden. Der Bestandsdachstuhl wurde komplett abgebrochen, die Geschossdecke aus Stahlbeton freigelegt und abgedichtet und als Basis für den vorgefertigten Holzbau ertüchtigt.

Rohstoff Holz und Trockenausbau

Die Entscheidung für den innovativen Hightech-Holzbau mit dem nachwachsenden Rohstoff Holz wertet die CO₂-Bilanz des gesamten Gebäudes auf. Die verantwortliche Planerin des Projektes,

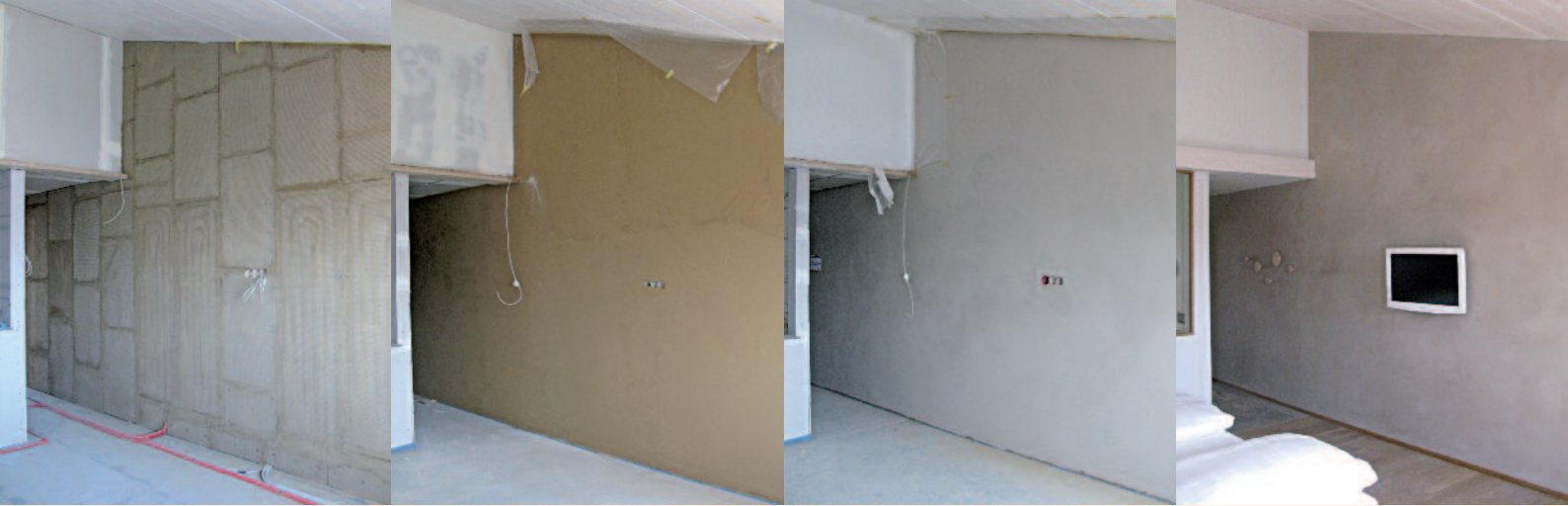


Dorothee Maier von den Meierei Innenarchitekten in München hat für die neuen Zimmer keine kontrollierte Raumluft und keine Klimaanlage vorgesehen. Deshalb erfolgte der Zimmerausbau mit Lehmwänden, um die Temperatur- und Feuchteschwankungen im Innenraum zu kompensieren. Der traditionelle Baustoff generiert das ganze Jahr über ein optimales Raumklima. Die Wandheizung der Zimmer ist in den Lehmwänden integriert.

Angebotserweiterung für Trockenbauer

Die Wandheizung funktioniert anders als herkömmliche Heizkörper, sie nutzt das Prinzip der Wärmestrahlung. Immer mehr Baueigentümer schätzen dieses gesunde und behagliche Raumklima,

3 Die Wandheizungselemente wurden miteinander verbunden und an den Heizkreisverteiler angeschlossen.



4 – 7 Die Montage Schritt für Schritt.

(Fotos: Meierei Innenarchitekten)

das eine Wandheizung liefert. Um der wachsenden Nachfrage gerecht zu werden, können Trockenbauer, Maler oder Stuckateure ihren Kunden ein komplettes Wandheizungs-Trockenbausystem anbieten, ohne dazu tiefere Kenntnisse im Heizungsbereich zu benötigen.

Es eignet sich für den Einsatz in Neu- und Altbauten und umfasst alle notwendigen Komponenten, um die Wandheizung im Trockenbau mit einer malerfertigen Oberfläche zu erstellen, und zwar von den Lehm-Ergänzungsplatten über Lehm- und Kalkputze bis hin zur Anschluss-technik. Auch der Einsatz als Deckenheizung oder -kühlung ist möglich.

Zeitplan wurde eingehalten

Besonders wegen des knappen Zeitplans bei der Dachaufstockung des Hotels

passte das schnelle Wandheizungssystem ins Konzept. Lehmbauer Hermann Gärtner und sein Team befestigten die 25 mm starken Klimatelemente aus Lehm an den Brettsperrholzwänden. Die Wandheizungselemente wurden miteinander verbunden und an den Heizkreisverteiler angeschlossen. Den eigentlichen Anschluss an Kessel, Therme oder Wärmepumpe übernimmt der Heizungsbauer.

Die restliche Wandfläche wurde vom Lehm- und Kalkputz mit Lehm- und Kalkputz ausgeglichen. Der Aufbau der Wandheizungsstruktur ist insgesamt 30 bis 35 mm stark. Gärtner und seine Mitarbeiter fertigten zum Abschluss edle und harmonische Oberflächen, die den Naturdesignzimmern ein besonderes Ambiente verleihen.

Heizen und Energiesparen

Mithilfe der Strahlungswärme der Wandheizung kann bei gleicher Behaglichkeit die Raumtemperatur um 2 bis 3 °C gesenkt werden. Dies bedeutet rund 18 Prozent weniger Heizkosten für die Familie Lindinger, die das Hotel zur Post betreibt. Der Ausbau der Zimmer ist geprägt durch weitere natürliche Materialien wie geölte Holzböden und Wollstoffe.

Fazit des ehrgeizigen Projektes: Die Baumaßnahme, die mithilfe einer CAD-Planung bei laufendem Hotelbetrieb innerhalb einer kurzen Zeitspanne realisiert wurde, stellt in vielen Bereichen eine innovative Lösung für den Holzbau dar. Die Planerin Dorothee Maier, die Hoteliersfamilie Lindinger und die zahlreichen Gäste sind von dem Raumklima und der Strahlungswärme in den neuen Hotelzimmern sehr angetan.

hicoTHERM®

Wohlfühlen auf Knopfdruck – Flächenheizung mit Infrarot



**MEHR
INFORMATIONEN:**

 **+49 9273 72-111**
www.hicotherm.com

 **Frenzelit**